

### 高鉄国内旅行セット券

割引料金 NT\$600 通常料金 NT\$758  
 高鉄きっぷ追加購入で割引

### 小琉球自由ツアーお得セット

割引料金 NT\$600 通常料金 NT\$758

### 環湾バイクツアーセット券

割引料金 NT\$1,936 (二人用チケット) 通常料金 NT\$2,252

### 自転車二日間の旅行

割引料金 NT\$4,836 (二人用チケット) 通常料金 NT\$6,252

### 東港と小琉球 - 二日間の旅行

割引料金 NT\$3,636 (二人用チケット) 通常料金 NT\$4,976

### 自転車 - 島巡り二日間の旅行

割引料金 NT\$5,086 (二人用チケット) 通常料金 NT\$6,576



おトクセット券

チケットお問い合わせダイヤル  
 (07)862-5388  
 (08)723-7131 内線 253・274

営業時間  
 月曜日～金曜日 08:00～17:00

高雄一鵬丁共同運営  
 センターお問い合わせダイヤル  
 0800-777-767

全日無料ツアーお問い合わせダイヤル  
 0800-011-765



高雄一鵬丁  
 共同運営センター

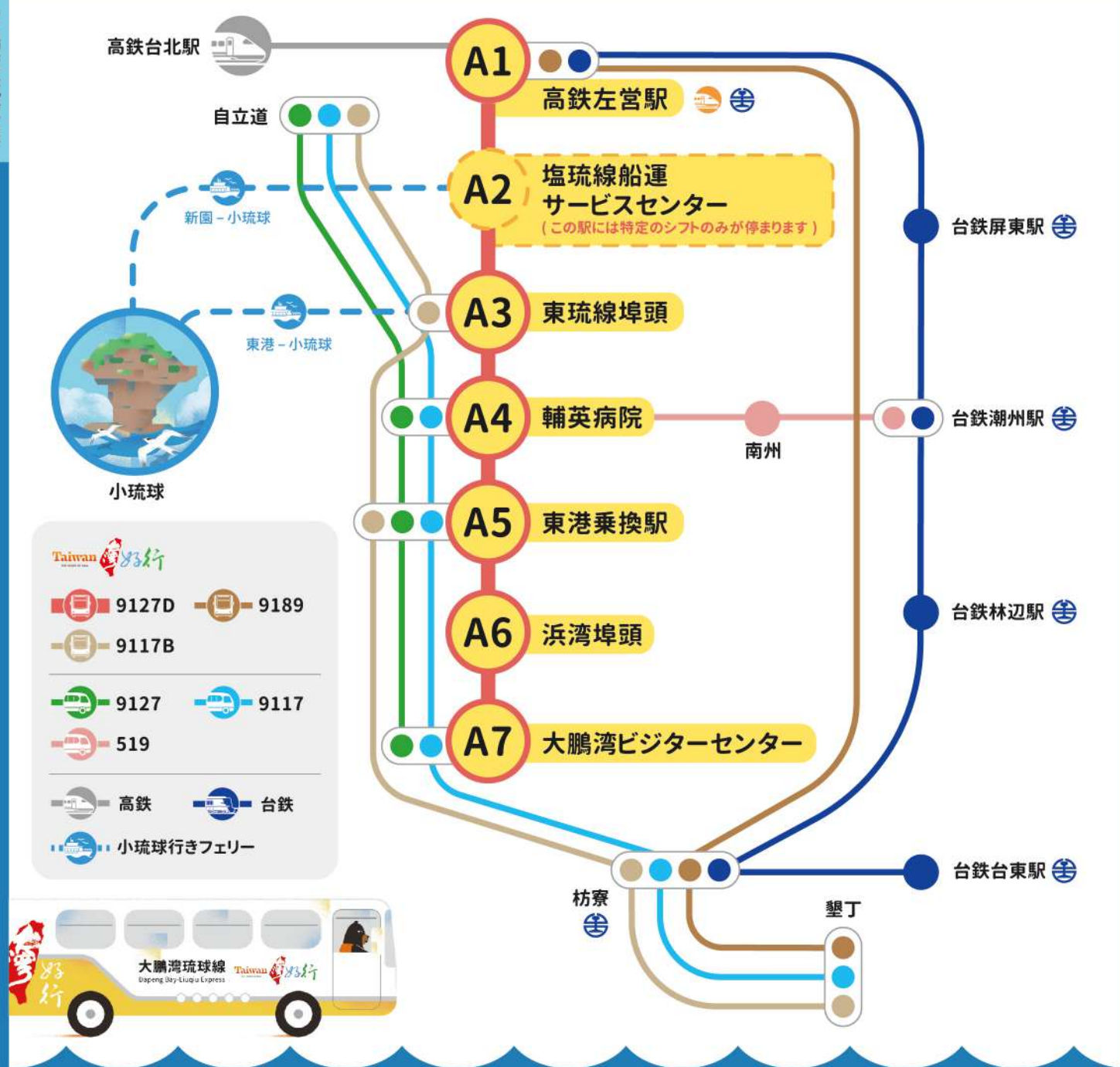


台湾好行  
 ウェブサイト



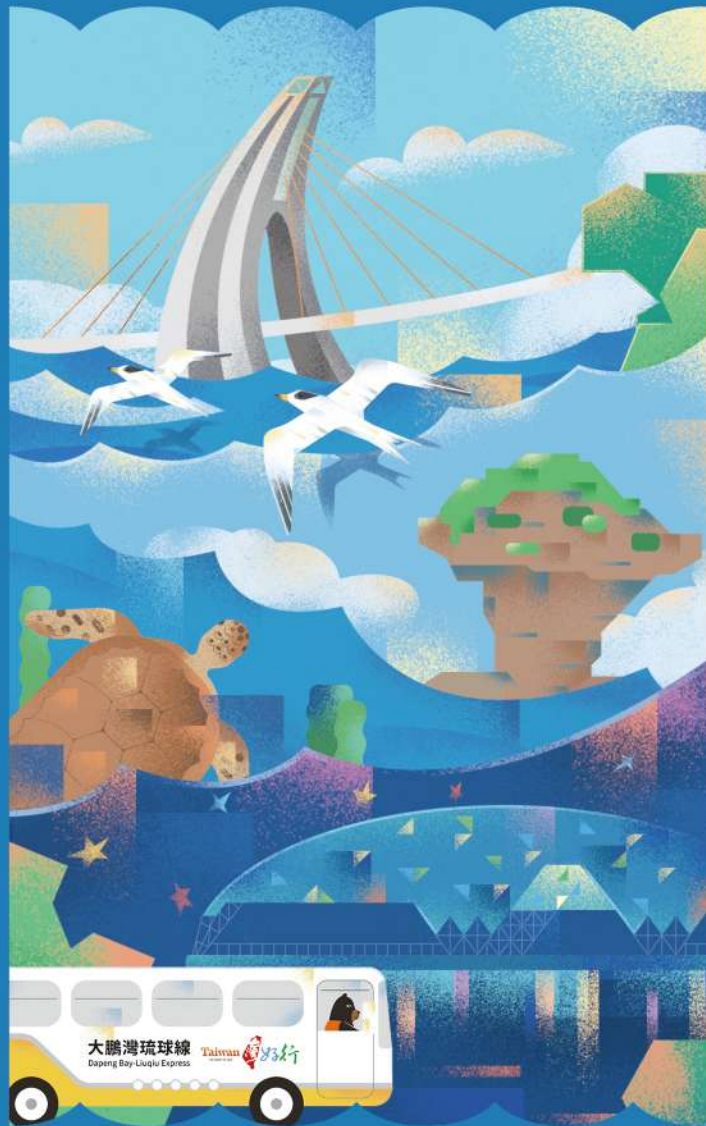
小琉球までフェリーの  
 乗り換え時刻表

### 大鵬湾琉球線



# 大鵬湾琉球線

高鉄左營駅 ↔ 大鵬湾ビジターセンター





# 電子マネーで左営・大鵬湾片道

高铁左営駅  
から 70 分で  
大鵬湾に直通

通常料金 NT\$153 半額割引  
**NT\$67**

電子マネーをご利用のお客様は乗車前に高铁左営駅2階にある  
バスの乗車券販売窓口で座席指定券をお買い求めください。

## きつぷ購入方法

- ・現金購入 ( 片道券 )
- ・電子マネー | イージーカード (easy card)、アイパス (iPASS)、アイキャッシュカード (icash)、ハッピーキャッシュ (Happy cash)
- ・電子決済 | イージーペイ、iPASS Money、icash Pay
- ・高铁 - 小琉球コラボチケットは ibon でお買い求めください
- ・ネット予約限定おトクな往復きつぷ NT\$250 ( 通常料金 NT\$306 )

## きつぷ売り場

高铁左営駅 2 階 2 番出口の大鵬湾琉球線カウンター



インターネット  
予約

## 高铁左営駅 → 大鵬湾ビジターセンター

08:00	08:30	<b>A2</b> 09:00	<b>A2</b> 09:30
<b>♿</b> 10:30	11:30	12:00	12:30
13:00	13:30	<b>♿</b> 14:00	<b>A2</b> 14:30
15:30	16:30	17:00	<b>♿</b> 17:30

## 大鵬湾ビジターセンター → 高铁左営駅

<b>♿</b> 08:30	09:30	10:00	11:00
11:30	<b>♿</b> 12:30	13:00	13:30
14:00	14:30	15:00	<b>♿</b> <b>A2</b> 15:30
<b>A2</b> 16:30	17:00	<b>A2</b> 18:00	18:30

**A2** 赤い文字は鹽琉線船運サービスセンターのシフトを示しています

■ 各停留所到着時間は道路状況により異なる場合があります

■ 時刻表が変更された場合は公式サイトまでご確認ください

■ ノンステップバスをご利用の場合、三日前に電話で  
**0800-777767** まで事前予約してください



バス接近情報

A1

## 高铁左営駅

台鉄新左営駅

高铁左営駅ビジターセンター 授乳室

A2

## 鹽琉線船運サービスセンター

( この駅には特定のシフトのみが停まります )

小琉球行き 塩琉線



A3

## 東琉線埠頭

小琉球行き 東琉ルート



墾丁 9117B ルート

東港漁港海産物直売センター ( 華僑市場 )

インフォメーションステーション

荷物預かり所

A4

## 輔英病院

東港海鮮ストリート 自転車 / バイクレンタル



A5

## 東港乗換駅

墾丁 9117、9117B ルート

東港乗換駅ビジターセンター 授乳室

荷物預かり所

A6

## 浜湾埠頭

浜湾のココロ 浜湾埠頭

インフォメーションステーション 授乳室

荷物預かり所 自転車レンタル

A7

## 大鵬湾ビジターセンター

大鵬湾ビジターセンター 授乳室

荷物預かり所 自転車レンタル

A2 塩琉線船運  
サービスセンター

塩琉線

小琉球行き

東琉ルート

A3

東琉線埠頭

輔英病院

A4

A5

東港乗換駅  
ビジターセンター

東港乗換駅

東港漁港海産物直売  
センター ( 華僑市場 )

東港東隆宮

大鵬湾環湾車道

大鵬湾ビジターセンター

大鵬湾ビジターセンター

大鵬湾ビジターセンター

大鵬湾ビジターセンター

潮口平台  
( マングローブ湿地カヌー )

自転車  
ステーション

海の女神

海上教会

落日湾

鵬村湿地

右岸湿地

浜湾のココロ

浜湾埠頭

A6

湖上ボートツアー

ヨット基地

映霞橋亭

左岸湿地

崎峰湿地

YouBike

観光地

大鵬湾琉球線経路各停留所

大鵬湾環湾自転車道



オンラインマップ

# 大鵬湾マップ

東港、浜湾埠頭、大鵬湾をシャトルバスで気軽に大鵬湾国家風景区を楽しめる



林辺・墾丁行き