

大鵬灣國家風景區
113年端午連續假期疏運資訊

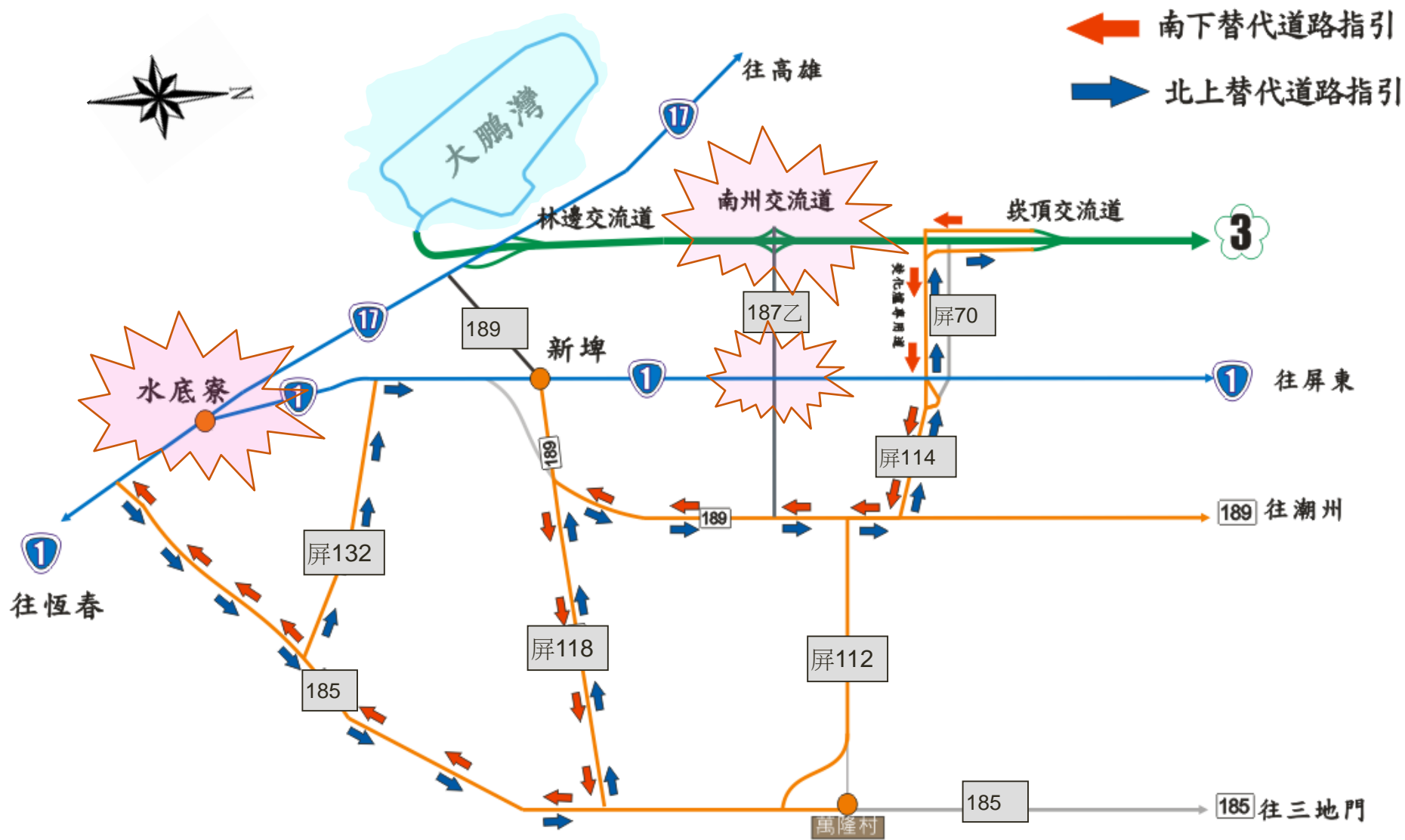
易壅塞或瓶頸路段

規劃替代道路路線-台1、台17線水底寮岔路口

- (1)、為疏解台1線南下車潮維持水底寮路口號誌兩時相運作，另規劃永翔路左側車道左轉行經屏南路(全路寬)銜接台17線，做為台1線南下車流往台東、恆春之替代疏導路線。
- (2)、為疏解水底寮路口北上車潮大量壅塞之情形，規劃往台17線車輛需直行至台1線左轉進入永翔路行駛右側車道，做為台1線北上車流往東港、林邊方向之替代疏導路線。



一、南州交流道接台1線



台1線與台17線水底寮路口及

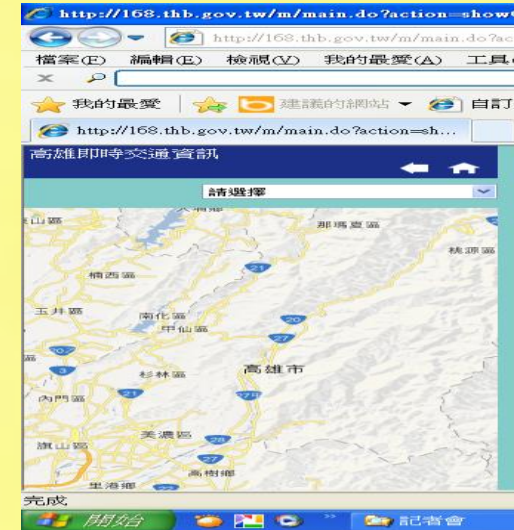
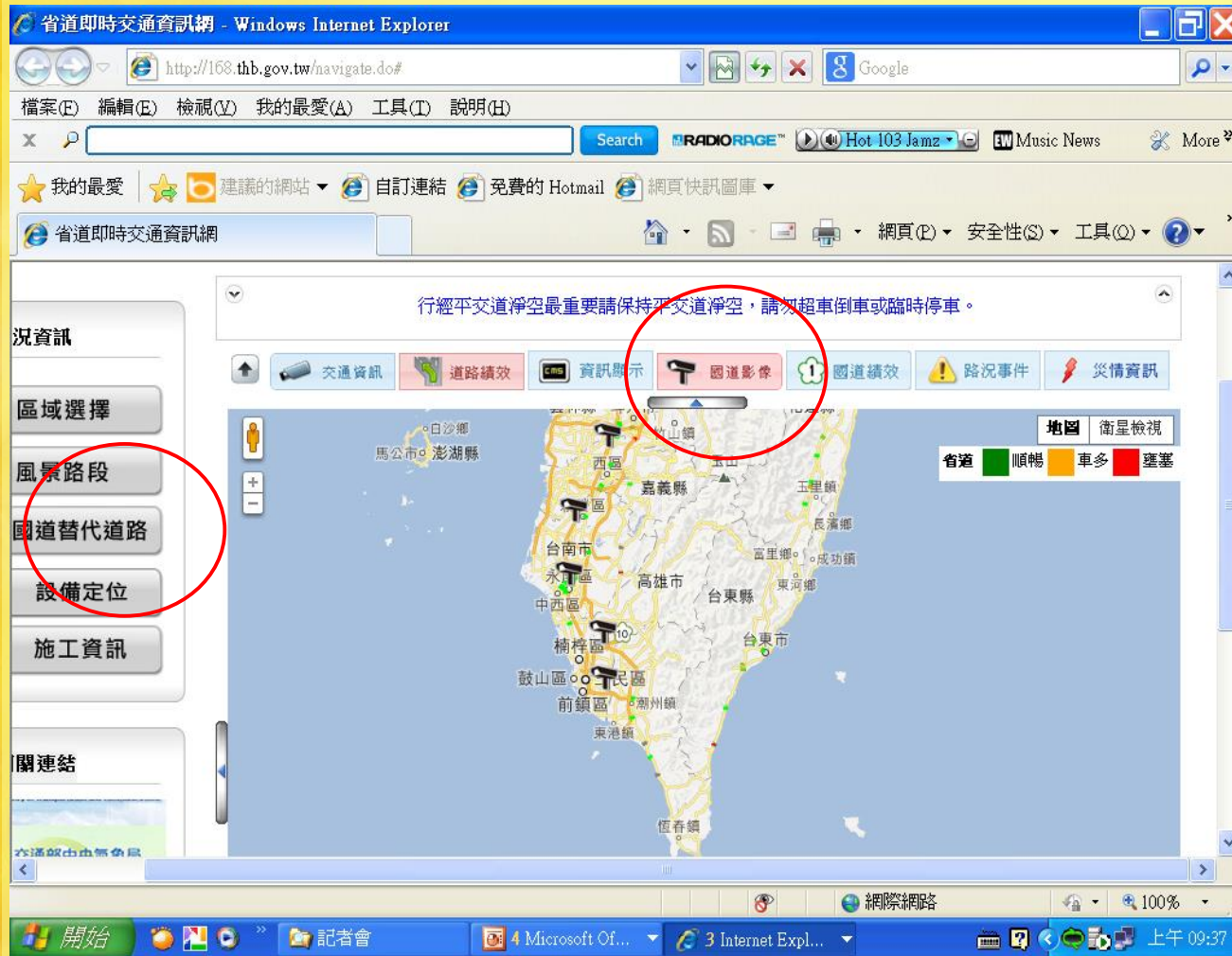
國道3號(南州交流道)與187乙線銜接台1線路口替代道路圖

(溫馨提示:本地及較熟悉路線車輛儘量走替代道路，主線留給外地車輛行駛)

疏運宣導1

國道易壅塞路段替代道路之即時交通資訊系統

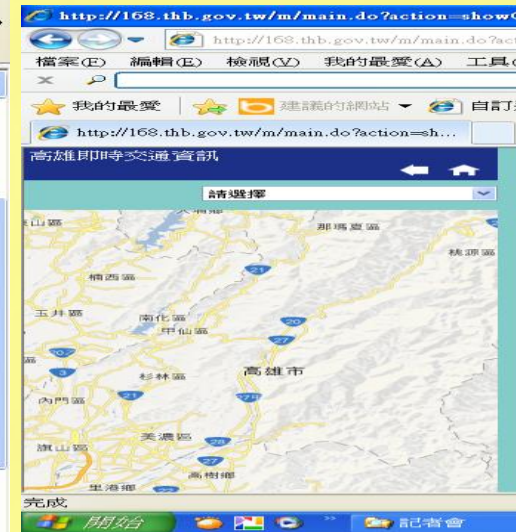
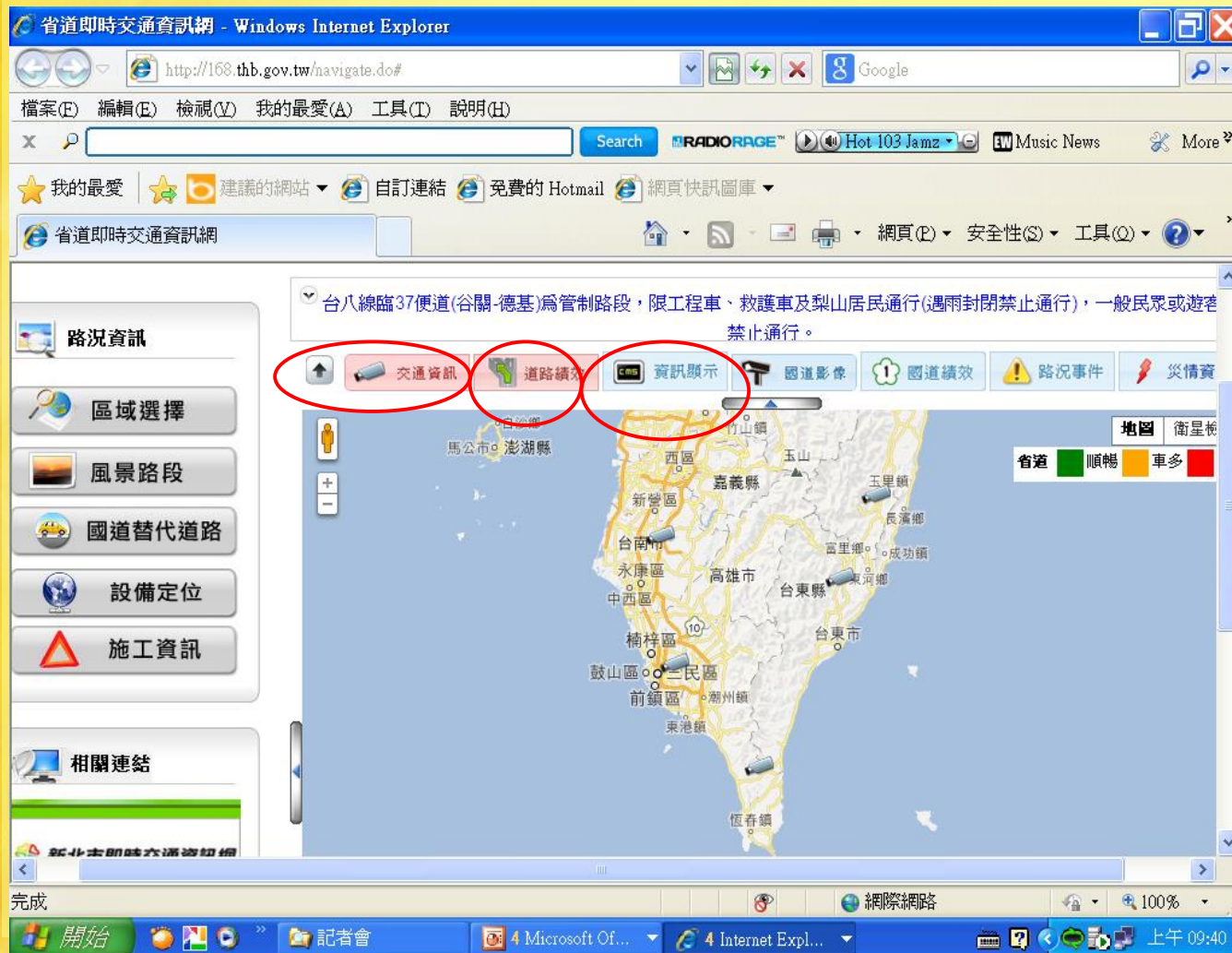
因應國道高速公路於連續假期間容易發生壅塞，續建置國道替代道路之交通資料蒐集與監視系統，並將蒐集所得相關交通資料及影像資訊透過網際網路公布於公路總局省道即時交通資訊網 (<http://168.thb.gov.tw>) / 國道替代道路。



疏運宣導2

省道即時交通資訊網


因應省道於連續假期間容易發生壅塞，建置省道之交通資料蒐集與監視系統，並將蒐集所得相關交通資料及影像資訊透過網際網路公布於公路總局省道即時交通資訊網 (<http://168.thb.gov.tw>)。



增加智慧型手機及PDA查詢功能




儘可能避開交通尖峰。



假期前做好車輛保養及檢查，避免於旅途中發生車輛故障情形。




上路前先了解各項交通疏導措施及道路交通狀況，配合地圖妥善規劃行程。




請駕駛人隨時留意收聽路況報導，且勿任意違規停車，並遵守各路口執勤員警之指揮疏導，共同維護交通順暢與安全。



鼓勵民眾使用大眾運輸。



請駕駛人遵守交通規則，依照標誌、標線、號誌指示行駛。



民眾可撥打「1968」24小時客服專線。提供本處轄區高雄市、屏東縣、台東縣省道，澎湖縣縣道交通路況及路況通報。