

高鐵國旅聯票

優惠價 NT\$600 原價 NT\$758 | 加購高鐵車票享優惠折扣

小琉球自由行交通經濟包

優惠價 NT\$600 原價 NT\$758

環灣輕騎好行套票

優惠價 NT\$1,936 (雙人套票) 原價 NT\$2,252

遇見騎跡二日小旅行

優惠價 NT\$4,836 (雙人套票) 原價 NT\$6,252

暢遊小鎮 X 琉球嶼二日自由行

優惠價 NT\$3,636 (雙人套票) 原價 NT\$4,976

遇見騎跡·跳島二日漫遊行

優惠價 NT\$5,086 (雙人套票) 原價 NT\$6,576



超值優惠套票

以上優惠套票價格、內容如有異動，以官方網站公告為主

票務服務專線

(07)862-5388

(08)723-7131#253、274

服務時間

週一至週五 08:00 ~ 17:00

高墾線共營中心服務專線

0800-777-767

24 小時免付費旅遊諮詢熱線

0800-011-765



高墾線共營中心

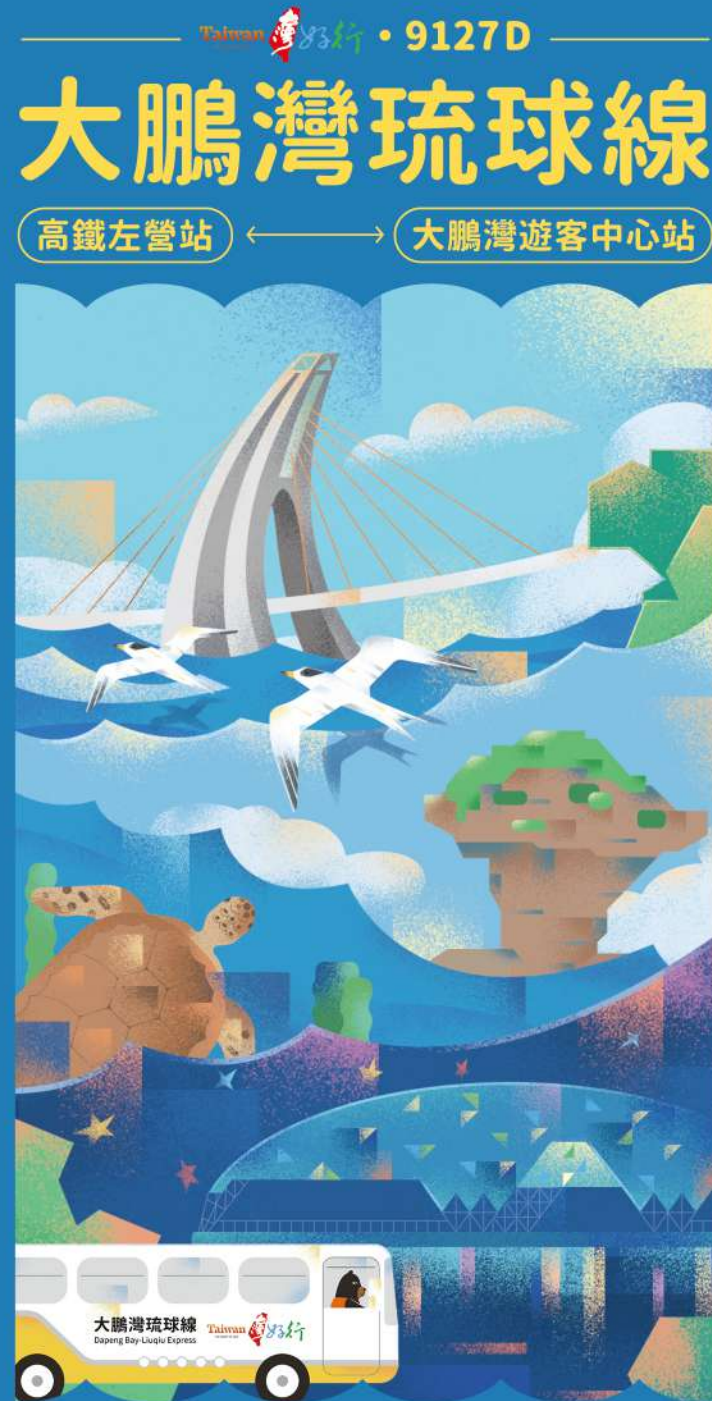
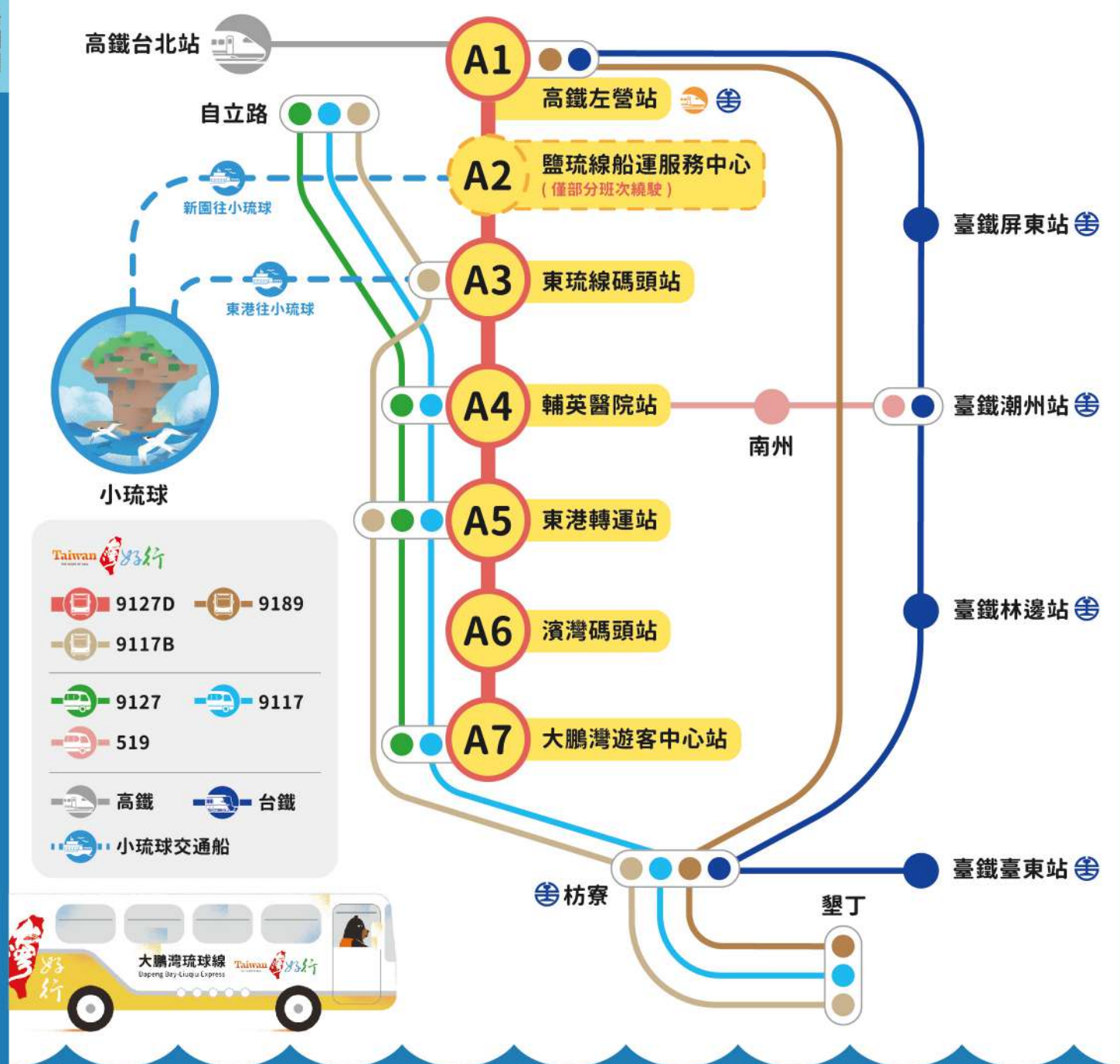


台灣好行
旅遊服務網



轉乘小琉球
船班時刻表

路網圖



| 刷電子票證左營 - 大鵬灣單程 |

高鐵左營站
70分鐘
直達大鵬灣

原價 NT\$154 半價優惠

NT\$67

持電子票證乘車者，於乘車前須先至左營高鐵 2F 售票處劃位

購票方式

- 現金購票 (單程票)
- 電子票證 | 悠遊卡 (easy card)、一卡通 (iPASS)、愛金卡 (icash)、有錢卡 (Happy cash)
- 行動支付 | 悠遊付、一卡通 MONEY、icash Pay
- 購買高鐵小琉球聯票可至 ibon 購票
- 網路預約購票限定來回優惠票 NT\$250 (原價 NT\$306)

購票地點

高鐵左營站 2 樓 2 號出口大鵬灣琉球線櫃台



網路購票

高鐵左營站 ———> 大鵬灣遊客中心站

08:00	08:30	^{A2} 09:00	^{A2} 09:30
[♿] 10:30	11:30	12:00	12:30
13:00	13:30	[♿] 14:00	^{A2} 14:30
15:30	16:30	17:00	[♿] 17:30

大鵬灣遊客中心站 ———> 高鐵左營站

[♿] 08:30	09:30	10:00	11:00
11:30	[♿] 12:30	13:00	13:30
14:00	14:30	15:00	[♿] ^{A2} 15:30
^{A2} 16:30	17:00	^{A2} 18:00	18:30

^{A2} 紅字為繞駛鹽琉線船運服務中心班次

■ 各站到達時間，因交通狀況有所變動

■ 班次表如有調整以官網資訊為主

■ 無障礙公車請於前三天電洽 0800-777767 預約 車輛即時動態



A1

高鐵左營站

- 台鐵新左營站
- 高鐵左營站旅遊服務中心

A2

鹽琉線船運服務中心 (僅部分班次繞駛)

- 往小琉球 鹽琉線

A3

東琉線碼頭站

- 往小琉球 東琉線 往墾丁 9117B 路線
- 東港漁港漁產品直銷中心 (華僑市場)
- 借問站 行李寄放

A4

輔英醫院站

- 東港海鮮街 自行車 / 機車租借

A5

東港轉運站

- 往墾丁 9117、9117B 路線
- 東港轉運站旅服中心
- 行李寄放

A6

濱灣碼頭站

- 濱灣之心 濱灣碼頭 借問站
- 行李寄放 自行車租借

A7

大鵬灣遊客中心站

- 大鵬灣遊客中心
- 行李寄放 自行車租借

